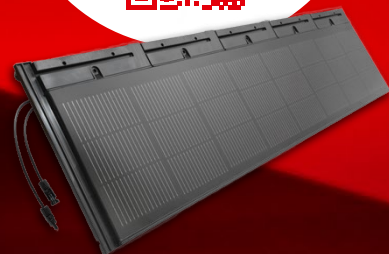


POZOSTAŁE  
DANE TECHNICZ-  
NE, ILUSTRACJE I  
USŁUGI:



DOSTĘPNE  
JAKO INSTALACJA  
FOTOWOLTAICZNA  
ZINTEGROWANA Z  
DACHÓWKĄ:



TYPOWA DLA PRODUKTÓW NELSKAMP:

**LEKKA, WYTRZYMAŁA**

**I BEZ WIELKIEGO WYSIŁKU.**

nasza dachówka betonowa PLANUM.

## CERTYFIKOWANA JAKOŚĆ.

Certyfikacja zgodnie z normami DIN EN 490/491 potwierdza wyjątkowe właściwości naszych dachówek betonowych. Najnowocześniejsze powłoki akrylowe zapewniają również wyjątkowo delikatne, trwałe i odporne na zabrudzenia wykończenie. W czasie produkcji dachówek betonowych zużycie energii jest znacznie niższe niż podczas wytwarzania dachówek ceramicznych. To sprawia, że dachówki betonowe są wyjątkowo oszczędne pod względem zasobów i kosztów.

### PLANUM.

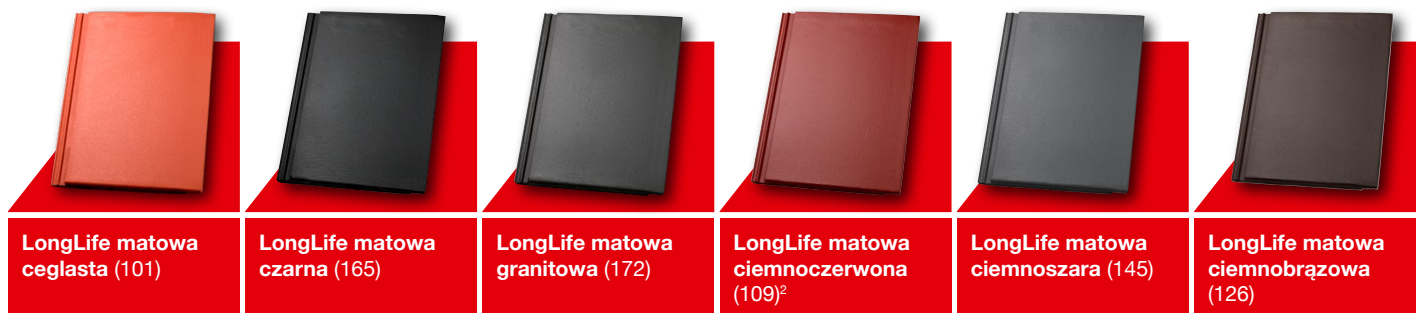
#### JEJ ZALETY W SKRÓCIE:

- ↳ Designerska dachówka betonowa, dla dachów kreatywnych architektonicznie.
- ↳ Zakryte zamki boczne i przekrycie pionowe do 10,8 cm dla wyjątkowej ochrony przed przenikaniem deszczu.
- ↳ Wysoka wydajność: Tylko 10 sztuk na metr kwadratowy.
- ↳ Technologia Longlife zapewnia optymalną czystość i trwałość koloru.
- ↳ Szeroki zakres akcesoriów.

#### DANE TECHNICZNE:

Długość krycia:	~ 31,2 - 34,0 cm <sup>1</sup>
Szerokość krycia:	~ 30,0 cm
Waga pojedynczej dachówki:	~ 5,1 kg
Zużycie na metr kwadratowy:	~ 10,0 sztuk
Najniższy standardowo kąt nachylenia dachu:	25°

#### NASZA KOLORYSTYKA I POWŁOKI:



<sup>1</sup> W zależności od kąta nachylenia dachu.

<sup>2</sup> Na zapytanie.

Kolory przedstawiane na wydrukach z przyczyn technicznych mogą się różnić od tych na naturalnych produktach.

**Powierzchnie dachówek:** Podczas transportu może dojść do niewielkich uszkodzeń powierzchni. Nie wpływa to negatywnie na jakość dachówek.

DACHZIEGELWERKE NELSKAMP GMBH

+49 (0)2853 9130-0

VERTRIEB@NELSKAMP.DE

NELSKAMP.PL



OBSERWUJ NAS.

30  
LAT  
GWARANCJI

Zrównoważona  
produkcja  
realizowana w  
Niemczech.

\*Na przenikanie wody i mrozoodporność



**NELSKAMP**